



Servicepunt  
Circulair



de natuur en  
milieufederaties

## Inleiding

We werken in Nederland toe naar circulaire economie in 2050. Om dit te bereiken zullen we anders moeten gaan werken en maatregelen moeten nemen. Het is belangrijk om met goede monitoring te meten of deze maatregelen het gewenste effect hebben. Er zijn (en worden) verschillende meetinstrumenten ontwikkeld om dit te doen. In deze flyer van de Natuur en Milieufederaties worden enkele van deze meetinstrumenten uitgelicht, die specifiek bruikbaar zijn voor MKB-bedrijven. Praktisch toepasbaar en laagdrempelig, met concrete resultaten.

# Metten Circulairiteit voor Bedrijven

# Stap 1: Waarom wil je meten?

Er zijn verschillende redenen om te meten. Een reden kan zijn dat je recent circulaire maatregelen hebt genomen en je wilt graag meten of deze gewerkt hebben. Of wellicht wil je graag een erkenning van je circulaire werk en wil je daar een keurmerk op plakken of een concrete waarde aan hangen. Het kan ook zijn dat je binnenkort een nieuwe duurzaamheidsstrategie gaat schrijven. Bedenk je voor je gaat meten in elk geval goed naar welk type resultaten je op zoek bent.

# Stap 2: Wat wil je meten?

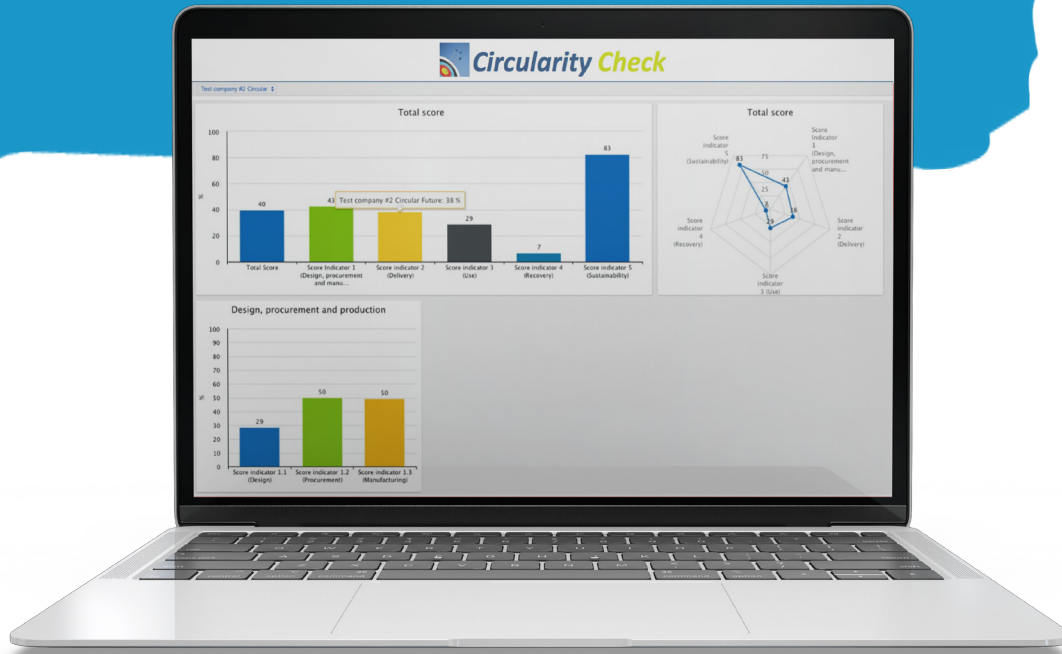
Er zijn verschillende zaken om te meten. Overheden meten bijvoorbeeld dingen als het aantal circulaire banen of het aantal circulaire bedrijven, om zoiets te kunnen zeggen over de staat van de transitie. Voor bedrijven is het relevanter om de circulariteit van een product of proces te meten. Deze meet je met zogenaamde prestatie-indicatoren. Deze indicatoren geven aan in welke mate (bijvoorbeeld in de vorm van een percentage) producten of diensten circulair zijn. Hiervoor worden meetbare en te monitoren gegevens direct gelinkt aan principes van de circulaire economie. In deze flyer lichtten we een aantal tools uit waarmee je je circulaire prestaties kan meten, om vervolgens hier ook weer verder op door te werken in de toekomst.



# Stap 3: Hoe ga je meten?

## Circularity Check

De Circularity Check van Ecopreneur is een gratis en online scan waarbij via een vragenlijst van ongeveer 60 vragen een circulariteitsscore wordt toegekend aan een product of service. Nagegaan wordt of een product of service circulair en duurzaam is en zo ja, in welke mate. Aan elke vraag wordt een score gehangen. Hoe hoger het product of de service scoort, hoe beter. De uitkomst van de Circularity Check is een percentage dat een indicatie geeft over hoe circulair jouw product of service is. Daarnaast worden aparte scores gegeven aan onderdelen zoals design, inkoop, productie, levering, gebruik, terugwinning en duurzaamheid. De Circularity Check is vooral bedoeld als zelfevaluatie tool voor bedrijven en is erg geschikt voor het MKB, maar kan ook door grotere bedrijven gebruikt worden.



## Cradle2Cradle

In sommige gevallen kan het handig of nodig zijn om een circulaire productcertificering te behalen. De Cradle to Cradle Certified® certificering is een wereldwijde science-based standaard voor het design en de productie van producten die veilig, circulair en verantwoord gemaakt zijn. Het certificaat wordt uitgegeven door het onafhankelijke Cradle to Cradle Products Innovation Institute. Er zijn vijf duurzaamheidscategorieën:

1. Gezonde materialen: materialen moeten duurzaam en veilig zijn voor mens en milieu. (Material Health)
2. Product Circulariteit: Producten ontworpen voor hergebruik van hernieuwbare of gerecyclede materialen maken een circulaire economie mogelijk.
3. Schone lucht en klimaat: het behouden van schone lucht, promoten van hernieuwbare energie, en verminderen van schadelijke emissies.
4. Zorg voor water en bodem: veiligstellen van schoon water en een gezonde bodem.
5. Sociale rechtvaardigheid: respecteren van mensenrechten en bijdragen aan een eerlijke en rechtvaardige maatschappij.

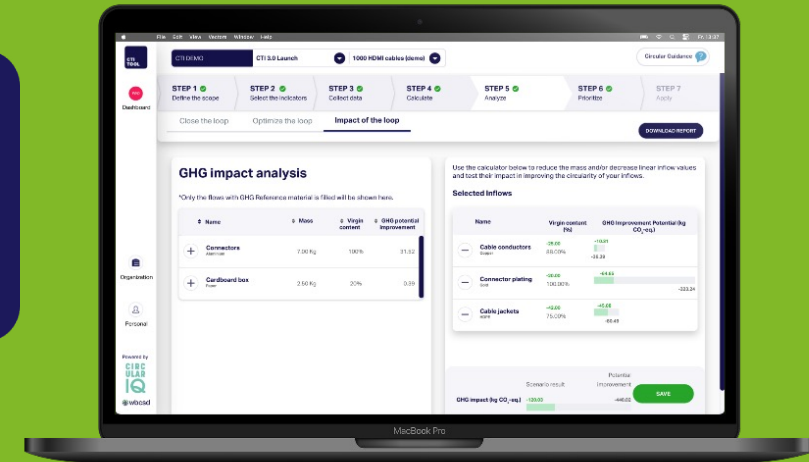
Om een product te certificeren conform de Cradle to Cradle Certified Product Standaard of om een Material Health Certificaat te kunnen ontvangen, moet je als bedrijf werken met een geaccrediteerde onafhankelijke beoordelingsinstantie om zo te garanderen dat een materiaal of product aan de voorwaarden van certificering voldoet. Er zijn 4 levels te behalen: Brons, Zilver, Goud en Platinum.



# Circular Transition Indicators

De CTI-tool kan gebruikt worden door teams van verschillende grootte, samenstelling en werkveld. Deze tool laat je circulaire prestaties meten en verbeteren door middel van zeven stappen die je circulaire opgaven inzichtelijk maken. De tool voert metingen uit die ervoor zorgen dat je meer inzicht krijgt in de (materialen)stromen die je bedrijf in- en uitstromen. Het geeft je ook inzicht in de metingen zelf, zodat je precies kan zien welke acties je circulaire prestaties zouden kunnen verbeteren. De data die uit de metingen komt kan vervolgens worden gebruikt in rapportages naar buiten toe of binnen je bedrijf zelf. Er zijn drie verschillende mogelijkheden qua metingen, met verschillende mogelijkheden en prijskaartjes.

**CTI  
TOOL**

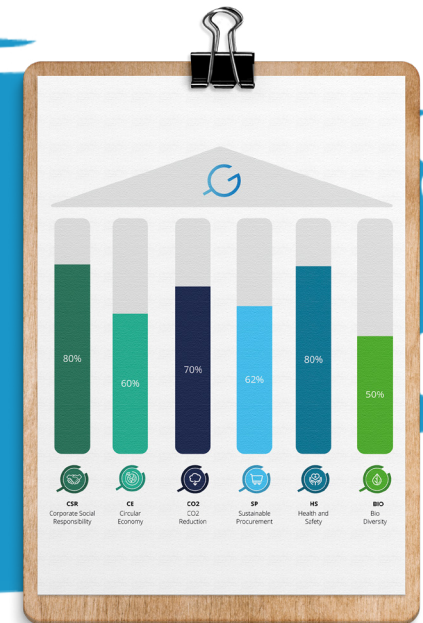


# Circular Footprint

De Circular Footprint focust op het gebruik van materialen en de circulaire performance van een product. De berekening van de tool is gebaseerd op zowel materiaalgebruik (input) als 'post-use processing' (output). Samen resulteren de input en output tot een circulariteitscore. De tool is heel toegankelijk: in principe zou iedereen in staat moeten zijn het Excel-model voor de berekening of de online tool op het GSES-platform te gebruiken. Aspecten die in de meting worden meegenomen zijn:

- input: gebruik van gerecyclede, biologische en hergebruikte materialen.
- output: effectieve recycling/hergebruik en de mogelijkheid tot composteren van biologisch materiaal.

Daarnaast worden ook kwalitatieve aspecten op organisatieniveau meegenomen in de meting, zoals het gebruik van schaarse materialen of de levensduur van producten. Certificatie voor de Circular Footprint score gaat samen met de verplichting om binnen twee jaar ook de bredere Environmental Footprint certificatie te behalen en om bedrijfsbreed circulariteit te behalen.



# Meer bronnen

In [dit rapport](#) van USI en de provincie Utrecht lees je meer over monitoring. Meer suggesties van meetmethoden vind je bij het Versnellingshuis Nederland Circulair.



## Stap 4: Rapportage

Na het meten is het goed om je resultaten te delen. Dit kan in een publicatie over je meting, in een duurzaamheidsverslag of in het jaarverslag van je organisatie. Daarna is het goed om direct voor te sorteren op de volgende meting die je gaat doen. De databronnen die je nu hebt verzameld, kun je volgend jaar weer gebruiken, zodat het meetproces met de jaren verbetert. Mis je nog databronnen? Wellicht kun je organiseren dat je die volgend jaar wel beschikbaar hebt.

Heb je na het lezen van deze flyer nog vragen? Laat het ons dan weten en stel ze aan de contactpersoon in jouw provincie via het [Servicepunt Circulair](#).



Servicepunt  
Circulair



de natuur en  
milieufederaties